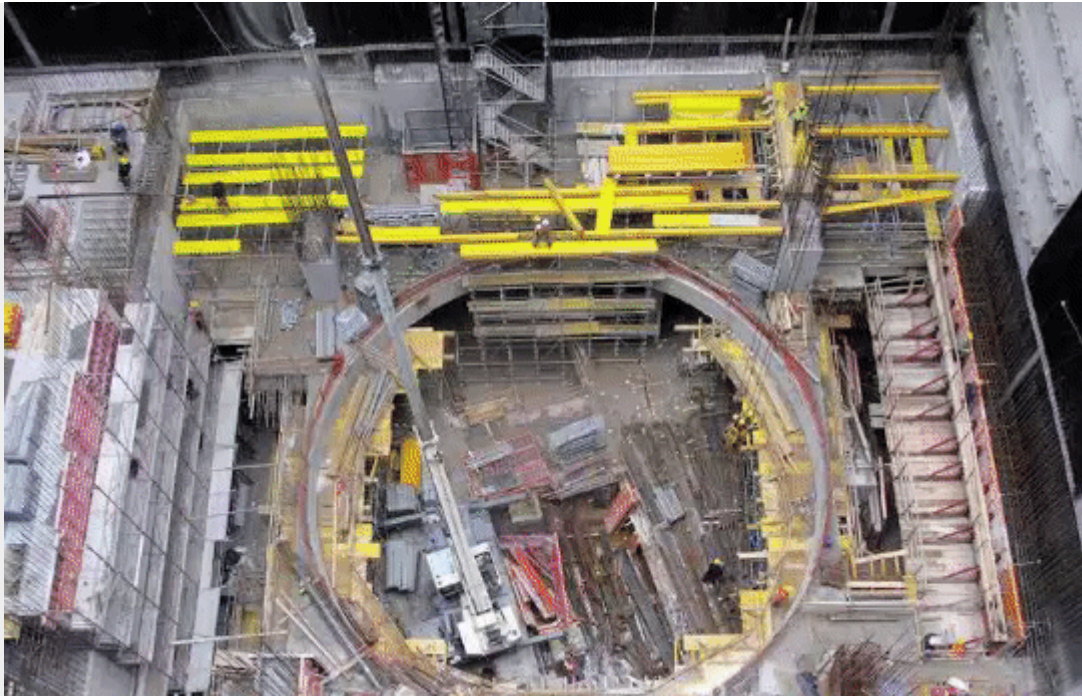




PON CAD sw para Proyectos Exitosos de Andamios

Andamios diseñados con el software **PON CAD**

CONDOR proyectò el Andamio para el Apuntalamiento de
el Metro de Napoli - Italia



Sujeto: Metro de Napoli linea 6

Localización: Napoli - Italia

Objetivo: CONDOR proyectò el Andamio para la realización de la nueva estación Chiaia de Napoli en Italia, larga 11 km.

Tipo de Andamio: Torres de Sustentamiento MULTICOM

Detalles: Utilizadas torres para la realización de plantas con un espesor de 1,20 m a 2,70 m y apuntalamiento en diferentes alturas hasta 25 metros.

CONDOR actúa en el diseño, producción, venta y alquiler de Andamios, Encofrados para Muros y losas, blindajes para excavaciones en total seguridad, estructuras para espectáculos, Tribunas, Palcos y coberturas.

The logo for CONDOR features the word 'CONDOR' in a bold, black, sans-serif font. A red checkmark symbol is positioned above the letter 'O'.