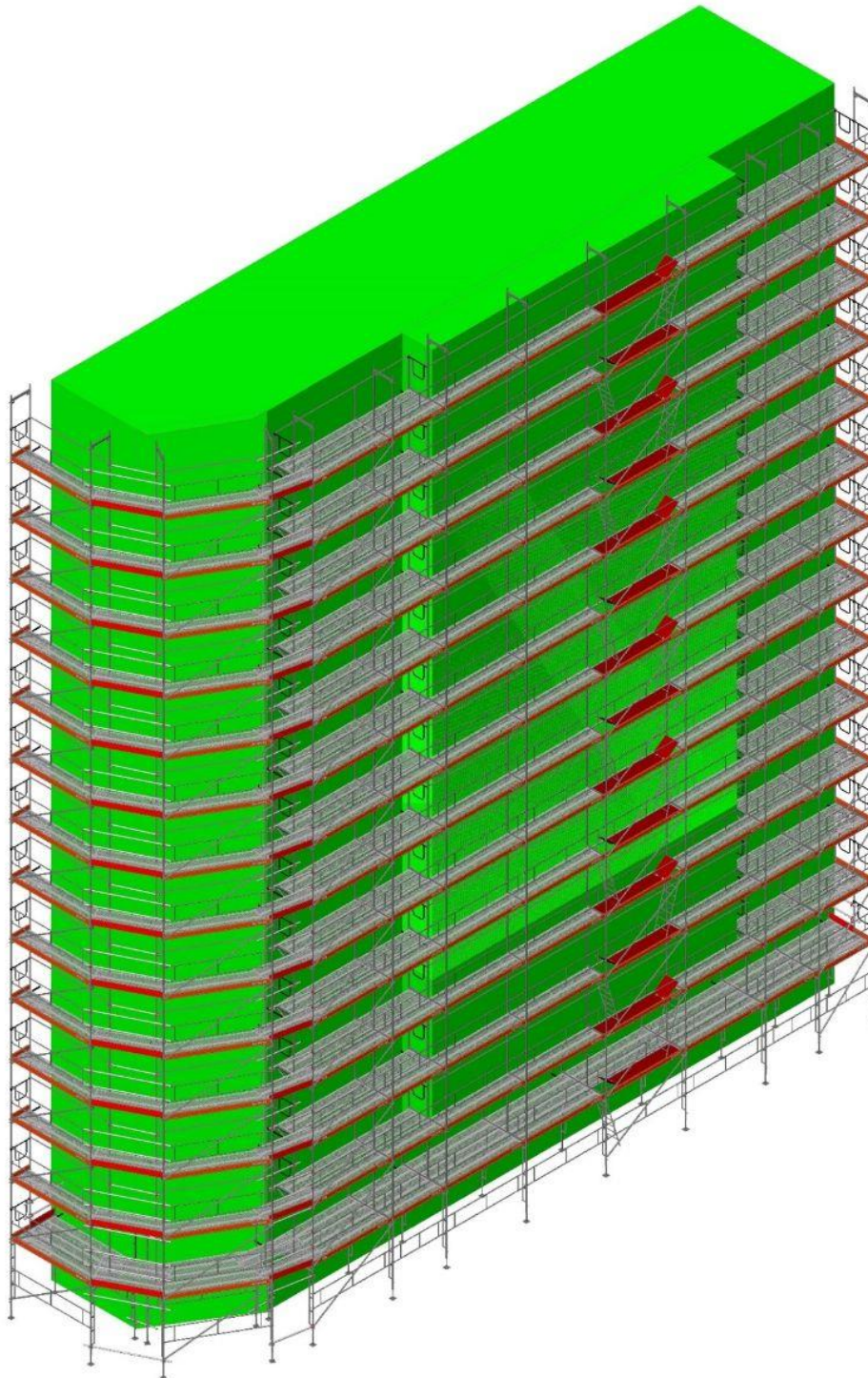




Andamio de Fachada CATARI diseñado con PON CAD para un edificio en Madrid





Proyecto: Fachada edificio en Gran Vía 69 – Madrid

Objetivo: Rehabilitación de la Fachada

Tipo de Andamio: Marco FA-48

Parámetros: 30m de perímetro x 30m de altura (900m2)

Dificultad: Salientes del edificio (Terrazas) y geometría con chaflán

Descripción: Con el propósito de realizar los trabajos de rehabilitación de la fachada del edificio, se decidió utilizar el sistema de andamio de marco Catari FA-48 concebido según las normas europeas 12810-1 respetando integralmente la norma Europea une-76-502-90 y el Documento de Armonización HD1000.

Este sistema de andamio fue elegido por su facilidad y rapidez de montaje combinados con su seguridad, flexibilidad y versatilidad.

La clave de su elección a nivel funcional fue su precio competitivo y la obligatoriedad de montar un marco de paso de 1,50m de ancho para permitir el paso peatonal.

[CATARI ESPAÑA](#) forma parte del Grupo CATARI y ha estado operando en la producción, diseño y producción de equipos metálicos desde 1979



[Solicite Información](#)