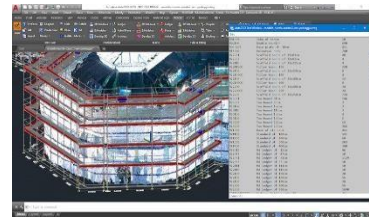
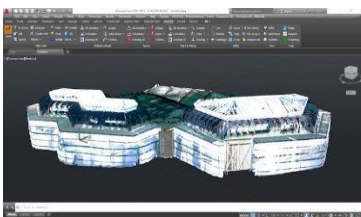
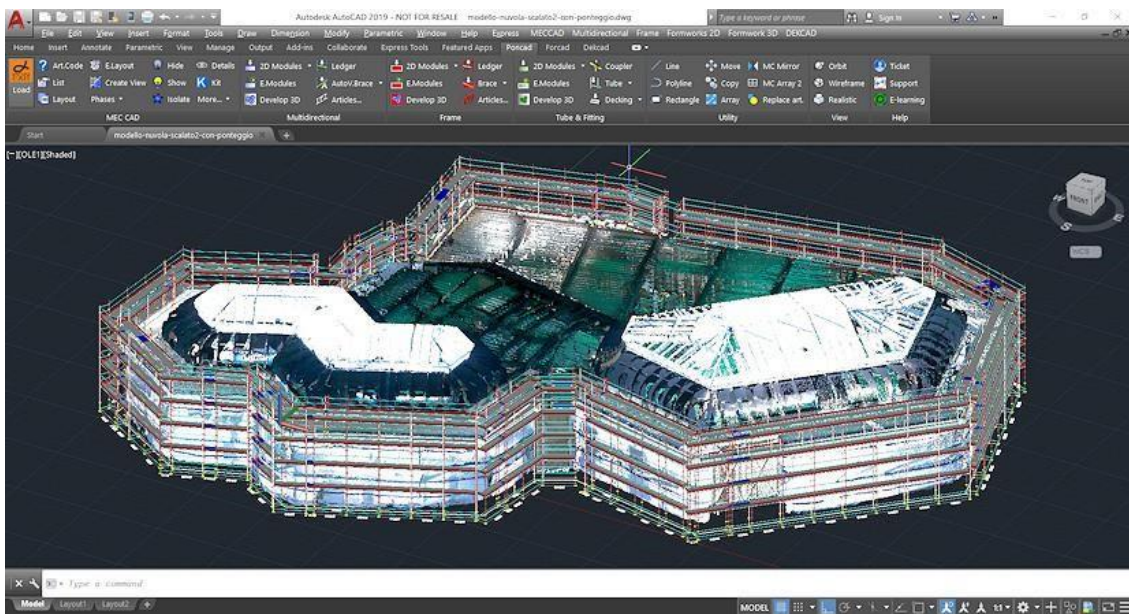




Proyectar un andamio desde una Nube de Puntos con PON CAD



1. Adquisición de la estructura con Escanner Leica BLK360®
2. Importación de la nube de puntos en el CAD
3. Proyección del andamio con PON CAD
4. Dibujos y lista de materiales

El uso de nubes de puntos para la proyección de andamios permite una significativa reducción de costos de captura de estructuras y una mayor precisión proyectual con consiguiente optimización del proyecto y disminución de los errores en las fases de entrega y ensamblaje.

Esta tecnología está al alcance de todos gracias a la disponibilidad de herramientas siempre más eficientes y a los formatos de intercambio estándar que permiten el uso en los CAD más difundidos.

El BLK360 genera archivos en formato .E57, .PTX, .PTS, .PTG y .RCP que pueden ser utilizados directamente con AutoCAD® y BricsCAD®. El Escaner Láser Leica BLK360® permite una adquisición simple y veloz del modelo que puede ser sucesivamente cargado en el CAD 3D y utilizado como referencia para proyectar los andamios con PON CAD.



[Leica Geosystems](http://www.leica-geosystems.com) forma parte del grupo Hexagon y desde casi 200 años desarrolla soluciones completas para profesionales en todo el mundo, revolucionando los sistemas y las herramientas de medición y captura.

PON CAD

Use PON CAD + STRUCT
para Diseñar y Verificar Andamios!

[Solicite información PON CAD](#)

MEC CAD partner de empresas exitosas!

Síguenos!

