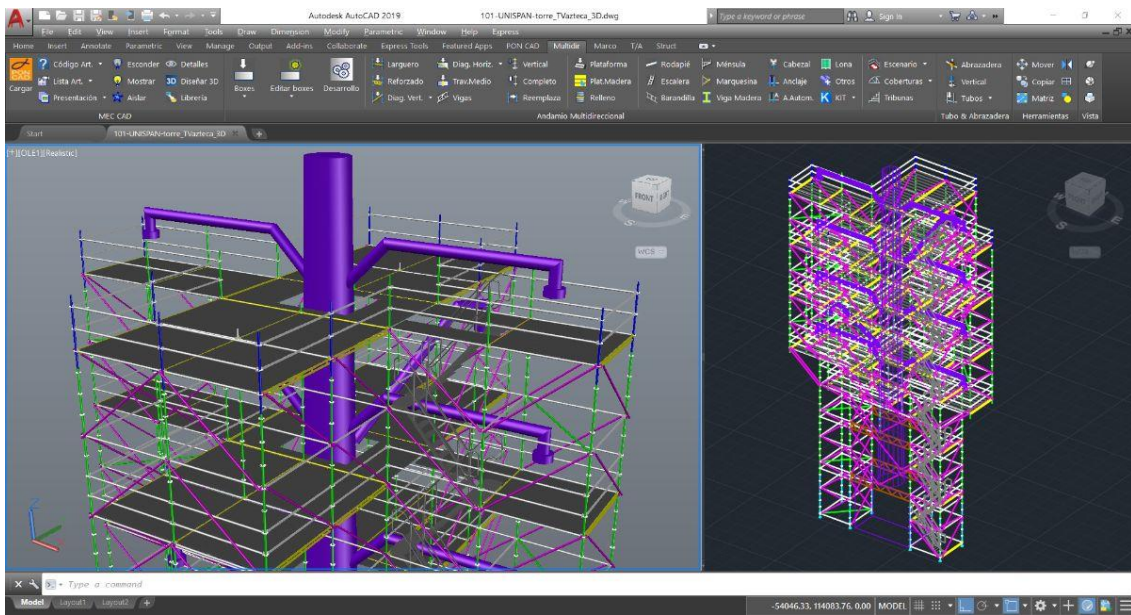
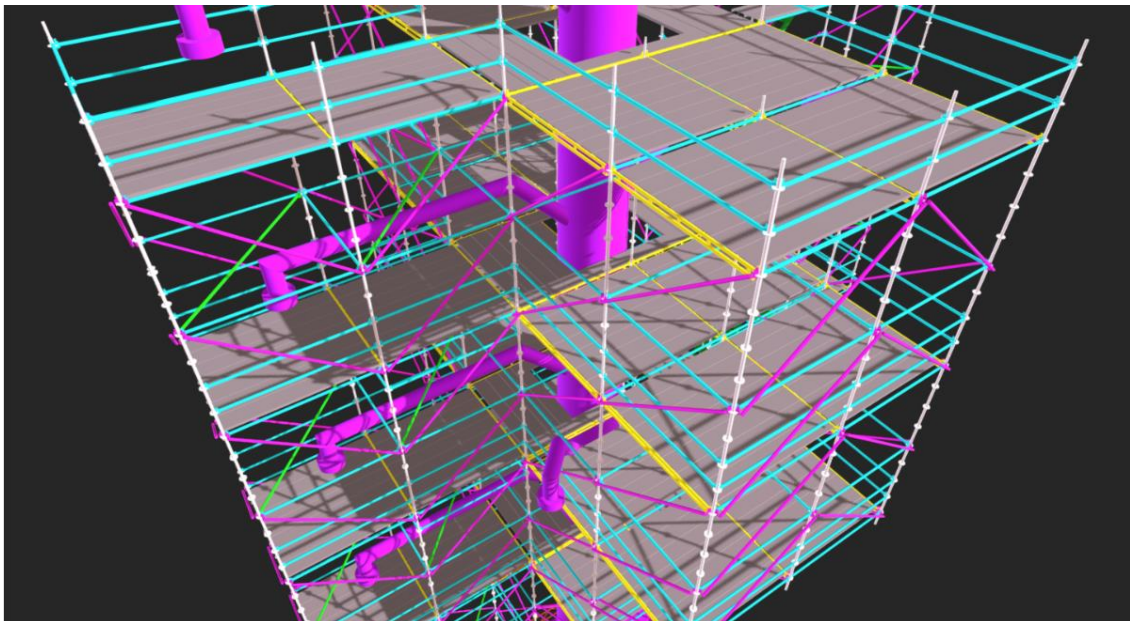




UNISPAN Mexico proyecta con el programa PON CAD el Diseño de Andamio para la Torre TV Azteca



[Explora el modelo 3D](#)



Nombre Proyecto: Poste de alta tensión para la TV Azteca

Contratista principal: UNISPAN Méjico

Tipo de Andamio: Andamio Multidireccional

Descripción Técnica:

El objetivo de trabajar en terminales eléctricas y cableado nos hizo decidir montar un andamio donde se pudiera realizar un área de trabajo cómoda y segura para los ramales del poste. La mayor dificultad era tener que librar un dado de cimentación en la parte inferior y dar la forma de losa ramales en la parte superior.



[UNISPAN](#) es una empresa de origen chileno que inicia sus operaciones en 1995. En México se establece en el año 2002 dedicándose a la renta y venta de cimbras metálicas, soportes y apuntalamientos así como andamios de roseta para la construcción.

PON CAD

Use PON CAD + STRUCT
para Diseñar y Calcular Andamios!

[Solicite Información](#)