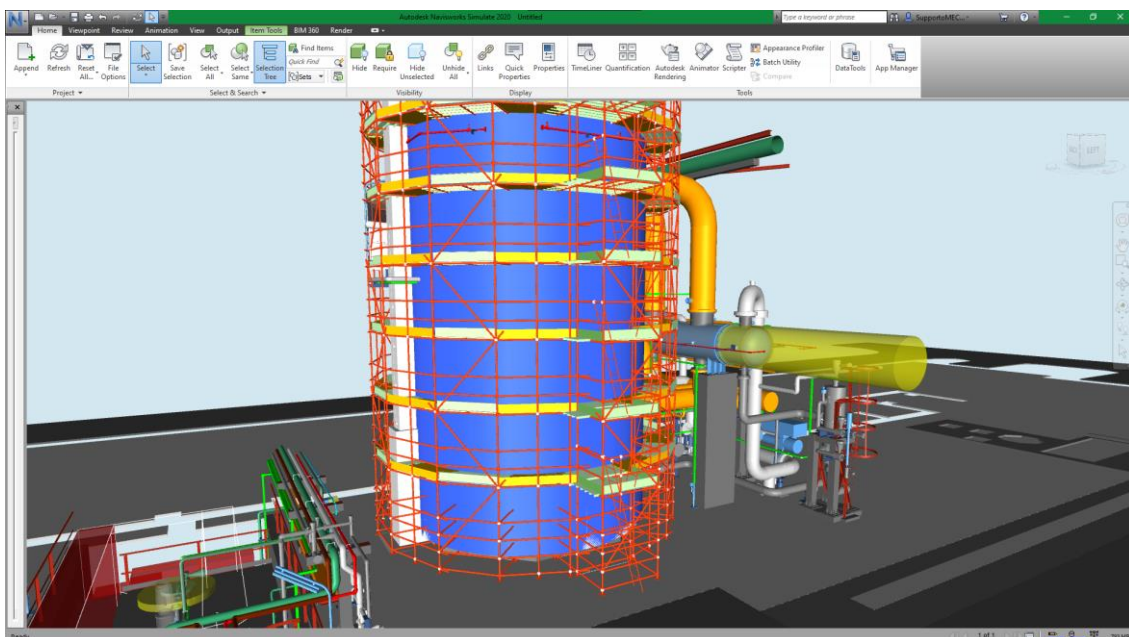
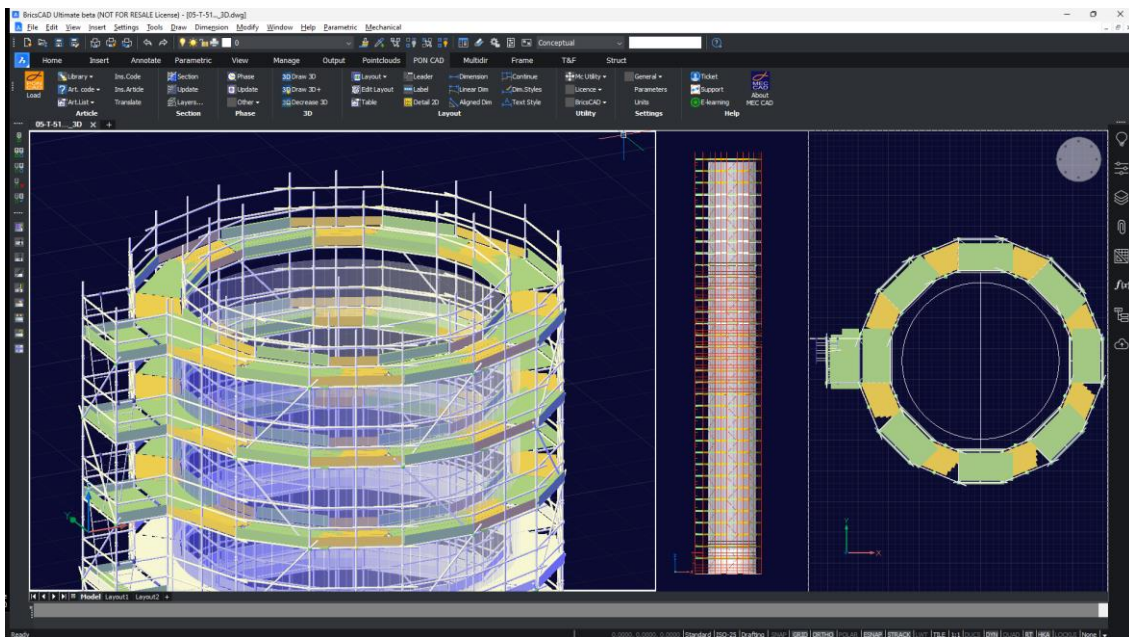




## PETROJET diseña un Andamio Cuplock para expandir la Refinería Midor en Egipto



**Nombre del proyecto:** Expansión Refinería Midor

**Lugar:** Alejandría, Egipto

**Tipo de andamio:** Cuplock

**Altura:** 70 metros

**Diámetro interno:** 6 metros

**Volumen:** 1500 m3

**Peso:** 105 toneladas

#### **Descripción Técnica:**

Los trabajos de instalación de tuberías y aislamientos térmicos para la torre necesitaban un acceso desde el suelo de 70 m de altura. Se importó un modelo 3D de la torre al software **PON CAD** para dibujar el andamio y luego se cargó en Naviswork® para verificar los posibles choques con las nuevas tuberías y los demás equipos.



"Llevamos más de 2 años utilizando PON CAD para dibujar andamios en 3D para edificios, torres, equipos y todo tipo de andamios (cuplock, ringlock, tubo y abrazadera, andamios suspendidos, etc)". El equipo de diseño Petrojet.

**PON CAD**

Use PON CAD  
para Proyectar sus Andamios

[Solicite una versión de prueba](#)

