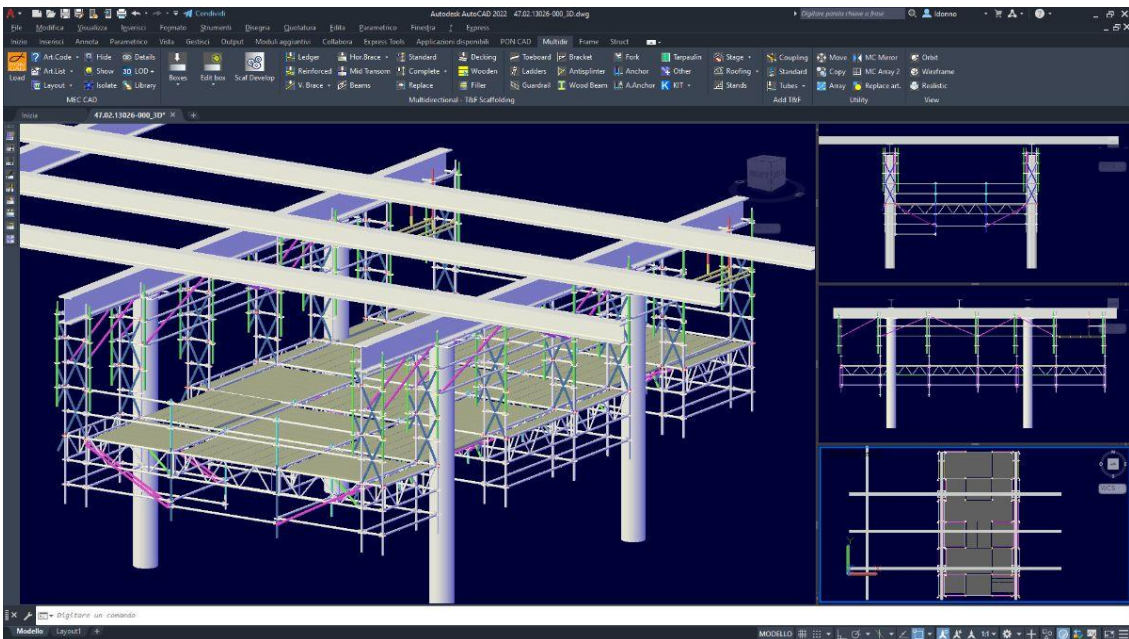




Andamio Multidireccional PILOSIO para Oil&Gas diseñado con PON CAD



Notas técnicas

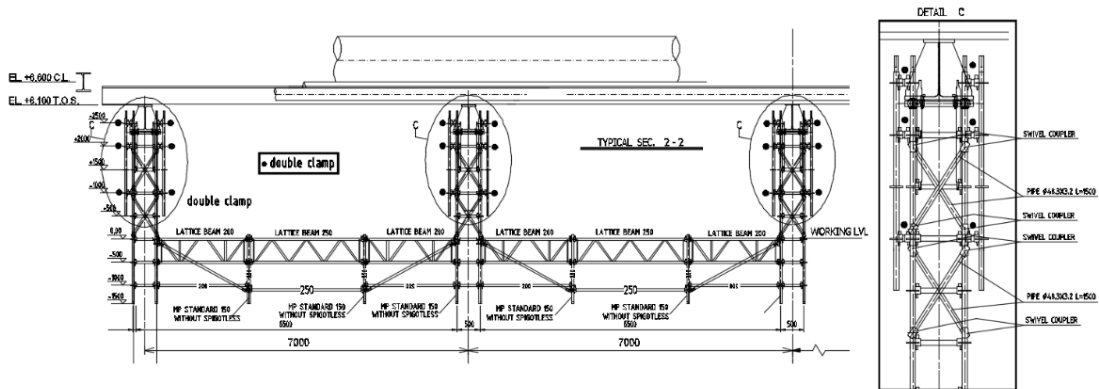
El andamio suspendido de la estructura metálica existente del muelle (bastidor de HEB550 y HEB400), apoyado sobre pilares (f 20") con distancia de 7 metros, está compuesto por elementos de acero UNI EN 10219 S235JR del andamio multidireccional MP PILOSIO protegido con galvanizado en caliente.

El andamio tiene la función de servir a la estructura del puente para permitir las operaciones de mantenimiento a una cota de aproximadamente 1,80 m por debajo del intradós del HEB550 y aproximadamente 2,35 m por debajo del intradós del HEB400.

La estructura MP utiliza un módulo de tamaño típico, hecho de plataformas de metal galvanizado de 7 metros de ancho y 13,5 metros de largo. El andamio se fija al muelle mediante ganchos especiales de cuelgue y un sistema de tubos galvanizados y juntas ortogonales fijados a éstos y a los montantes.

Andamio multidireccional diseñado con software **PON CAD**

[Explora el modelo AR 3D](#)



PON CAD

Software 3D BIM
para Diseñar Andamios

[Solicite información](#)